

МИНИСТАРСТВО ПРОСВЕТЕ, НАУКЕ И ТЕХНОЛОШКОГ РАЗВОЈА РЕПУБЛИКЕ СРБИЈЕ  
СРПСКО БИОЛОШКО ДРУШТВО

ТЕСТ ИЗ БИОЛОГИЈЕ ЗА VI РАЗРЕД ОСНОВНЕ ШКОЛЕ

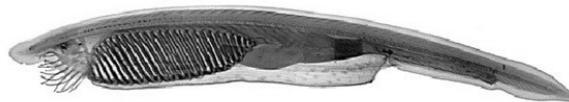
Градско/Окружно такмичење, 9. 4. 2016. године

Шифра: \_\_\_\_\_

**I Заокружи слово испред тачног одговора.**

1. Амфиоксус (копљача) живи укопана у песак задњим делом тела. У току храњења, копљача мора да:

- а) избацује свој желудац ван тела, којим обухвата плен;
- б) издужује пипке око усног отвора, којима лови плен;
- в) филтрира морску воду помоћу ждрела;
- г) искаче из песка и напада мале рибице.



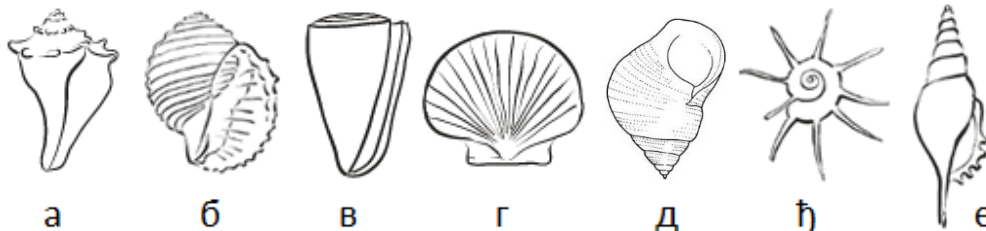
2. Заједничка особина свих група зглавкара је да:

- а) могу да лете;
- б) имају три пара ногу;
- в) имају спољашњи скелет;
- г) живе у социјалним заједницама.

3. Проучавајући живот у капљици воде, ученик је под микроскопом уочио необичан једноћелијски организам. Анализирајући његове особине, закључио је да се ради о бичару на основу:

- а) величине тела;
- б) присуства једра у ћелији;
- в) типа органела за кретање;
- г) присуства контрактилне вакуоле у ћелији.

4. У датој збирци једна љуштурска је уљез. Заокружи слово испод љуштуре која **не припада** скупу.



5. Прилагођеност кичмењака која је била важна за прелазак из водене средине на копно је:

- а) промена у величини тела;
- б) промена у обојености тела;
- в) промена у телесној температури;
- г) промена у начину размножавања.

**II Утврди који од наведених исказа су тачни (Т), односно нетачни (Н). Заокружи одговарајуће слово.**

- 6. Варење код сунђера се врши унутар појединих телесних ћелија..... Т Н
- 7. Кишне глисте утичу на квалитет земљишта..... Т Н
- 8. Дупљари су искључиво морске животиње..... Т Н
- 9. Када се у потоку пронађе речни рак, то значи да је вода у потоку чиста..... Т Н
- 10. У сезони размножавања жаба, женка привлачи мужјаке својим кретањем..... Т Н

### III Допуни реченице.

11. На линије напиши одговарајуће појмове како би реченице биле тачне.

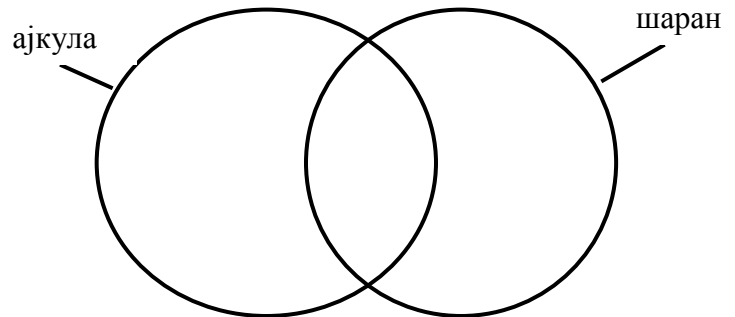
А. Од јаја појединих врста риба прави се веома цењен производ који се користи у људској исхрани и који се зове \_\_\_\_\_.

Б. Гмизавци имају \_\_\_\_\_ крвни систем.

### IV Реши Венов дијаграм.

12. У Венов дијаграм који се односи на особине рушљориба и кошљориба упиши одговарајућа слова:

- А – имају рибљи мехур;
- Б – хрскавичав скелет;
- В – усни отвор лежи са трбушне стране тела;
- Г – имају четири пара шкрга;
- Д – имају бочну линију;
- Ђ – имају парна пераја;
- Е – имају шкржне прорезе.



### V Одговори на захтев.

13. Распореди врсте животиња у одговарајуће групе кичмењака тако што ћеш у празна поља уписати слова која означавају наведене врсте.

#### Врсте животиња

- А – зелембаћ
- Б – човечија рибица
- В – слепић
- Г – гаталинка
- Д – мрмољак
- Ђ – морски коњиц
- Е – штука
- Ж – шарени даждевњак

#### Група кичмењака

- Рибе
- Водоземци
- Гмизавци

14. Различите прилагођености омогућавају паразитским црвима да остану у телу или на телу домаћина. Повежи наведене прилагођености са врстом паразитског црва. У празно поље упиши одговарајућа слова.

#### Прилагођеност

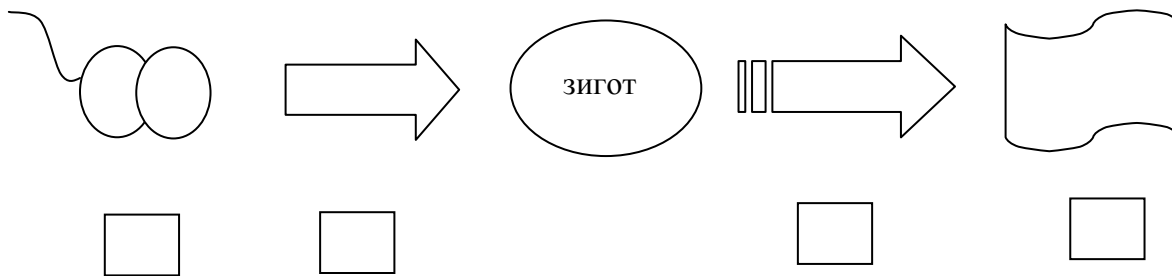
- А – пијавке
- Б – кукице
- В – стално кретање

#### Врста црва

- Човечија глиста
- Свињска пантљичара
- Велики метиљ
- Медицинска пијавица

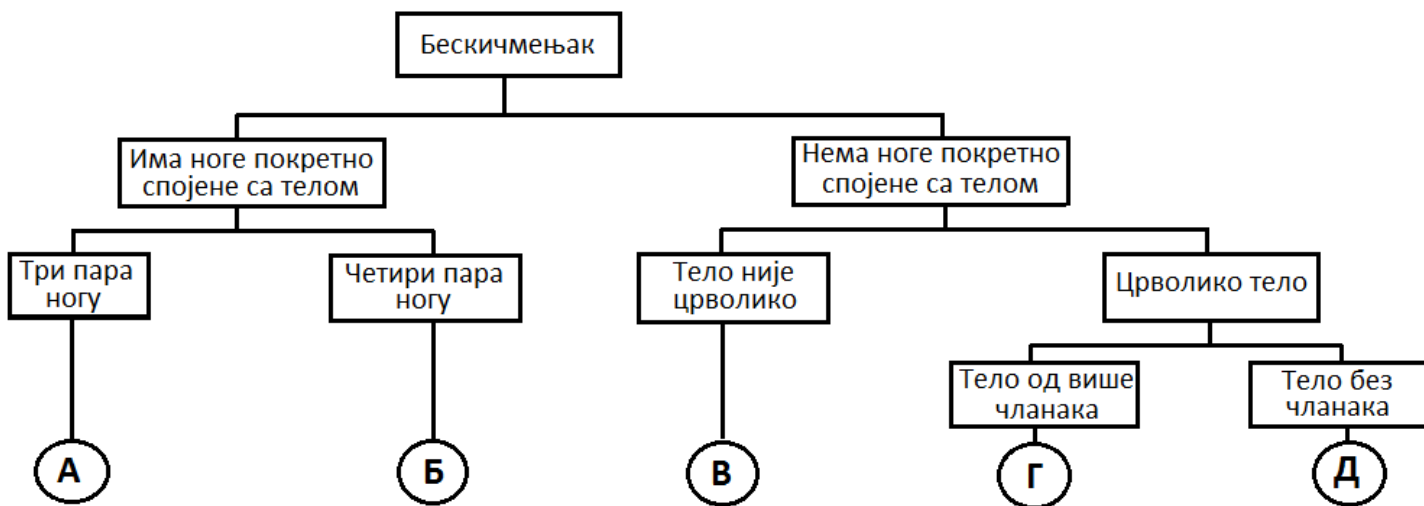
15. У празне правоугаонике испод сваке фигуре упиши одговарајуће слово, тако да добијеш тачан редослед фаза у процесу полног размножавања и развића организма:

А – оплођење; Б – полне ћелије; В – организам; Г – развиће.

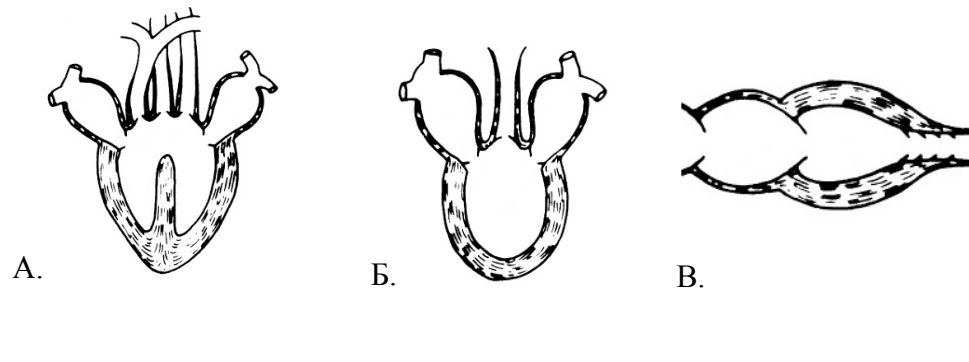


16. Са друговима у оближњој шуми пронашли сте непознатог бескичмењака. На часу биологије, проучавањем приложене шеме, закључили сте да ова животиња има особине групе означене словом **Б**. На линију напиши одговор.

Организам означен словом **Б** има особине групе: \_\_\_\_\_

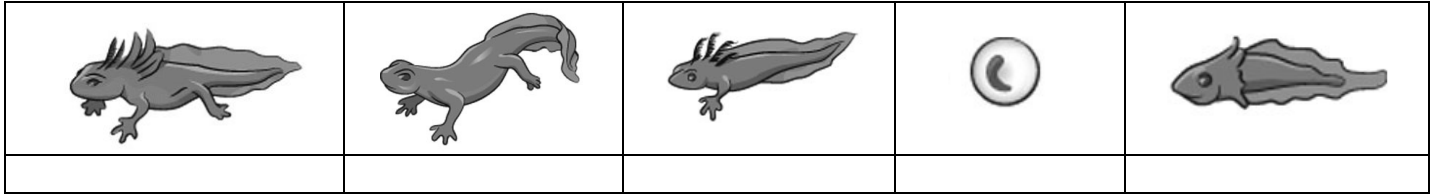


17. На линију испод сваке шеме грађе срца упиши назив групе кичмењака која има такво срце.



## VI Попуни празна места у табели.

18. У поље испод сваке слике упиши број, од 1 до 5, тако да редослед тачно одговара фазама преображаја (метаморфозе) репатог водоземца (најранију фазу означити бројем 1).



19. Ларве морског јежа разликују се по неким особинама од одраслих јединки.

Означи знаком (+) присуство појединих особина, а знаком (-) одсуство појединих особина код ларви и одраслих јединки ове врсте бодљокошца.

Особина	Живи на дну	Има двобочну симетрију	Слободно плива	Има зрачну симетрију
Ларва				
Одрасла јединка				

## VII Проучи задатак и одговори на постављене захтеве.

20. Одреди исправан пут хране кроз органе за варење кичмењака тако што ћеш у празне квадратиће уписати одговарајућа слова.

- А - Улазак хране у желудац;
- Б - Зуби придржавају и/или уситњавају храну;
- В - Продукти из јетре и гуштераче се уливају у црево;
- Г - Отварање уста;
- Д - Пролазак хране кроз једњак;
- Ђ - Варјење хране у цревима;
- Е - Несварени производи се избацују из тела;
- Ж - Пролазак хране кроз ждрело – гутање хране;

