

SZERB KÖZTÁRSASÁG OKTATÁSÜGYI, TUDOMÁNYOS ÉS TECHNOLÓGIAI FEJLESZTÉSÜGYI MINISZTERIUM
SZERB BIOLÓGIAI EGYESÜLET
BIOLÓGIA TESZT AZ ÁLTALÁNOS ISKOLÁK 7. OSZTÁLY SZÁMÁRA
Közszégi verseny, 2016. 03. 06.

Kód: _____

I. Karikázd be a helyes válasz előtti betűt!

1. Hol található a gerincvelői idegek mozgató rostjainak sejttestjei?
 - a) az idegdúcokban
 - b) a gerincvelő szürkeállományában
 - c) az agytörzs szürkeállományában
 - d) a gerincvelő fehérállományában

2. A test mobilitási térképén, mely testrészek vannak legnagyobb mértékben jelölve?
 - a) a csípő
 - b) a törzs
 - c) a kezek
 - d) az ujjak

3. Melyik szerv felépítésében nem vesz részt a nyirokszövet?
 - a) a lép
 - b) a hasnyálmirigy
 - c) a mandulák
 - d) a nyirokcsomók

4. Hol jönnek létre a felszabadító hormonok?
 - a) az agyalapi mirigyben (hipofízis)
 - b) a hasnyálmirigyben
 - c) a pajzsmirigyben
 - d) a köztiagyban

5. A külső környezeti hőmérséklet csökkenését a bőr hőérzékelő receptorai továbbítják a:
 - a) középagyba
 - b) kisagyba
 - c) köztiagyba
 - d) nyúltagyba

6. A hosszú csöves csontok szivacsos rétegében a vér sejtjes elemei képződnek:
 - a) 5 éves korig
 - b) 10 éves korig
 - c) 20 éves korig
 - d) 30 éves korig

7. Az Achillesz-ín a láb egyik hátsó ina, amely összeköti a sarokcsontot a:
 - a) háromfejű lábikraizommal
 - b) kétféjű lábikraizommal
 - c) kétféjű combizommal
 - d) négyfejű combizommal

II. Jelöld az igaz (I), illetve a hamis (H) állításokat!

- | | | |
|--|---|---|
| 8. Az agyban kb.10 különböző ingerületátvivő anyag található. | I | H |
| 9. A teljes génállomány, a test összes sejtjében, állandóan aktív. | I | H |
| 10. A kisagy nem képes emlékezni. | I | H |
| 11. A határkérgi (limbikus) rendszer felelős az izomfeszültség fenntartásáért. | I | H |
| 12. A nyak izmai orsó alakúak. | I | H |

III. Kösd össze a fogalmakat!

13. A bal oldali oszlopban található fogalmakat kösd össze a jobb oldali oszlopban található csíralemez sejtréteg leírásával, úgy, hogy a leírás előttiszámot (1, 2, vagy 3) beírod az üres vonalra!

szerv/ szervrendszer
légzőszervek ____
bőr ____
szív ____
idegrendszer ____
vérerek ____
emésztőszervek ____
izomzat ____
csontváz ____
vese ____
nemi szervek ____

1- külső csíralemez sejtréteg
2- középső csíralemez sejtréteg
3- belső csíralemez sejtréteg

14. Kösd össze az izmokat a funkcióval! Az izom utáni zárójelbe írd be a megfelelő számot!

Izom	Funkció
trapézizom (csuklyás izom) ()	1- a testet függőleges helyzetben tartja
nagy farizom ()	2- hajlítja a térdet
háromfejű karizom ()	3- csípőben egyenesíti a combot
deltaizom ()	4- feszüléssel hátrafelé húzza a fejet és a vállakat
hátizom ()	5- emeli a kezeket és test felé irányítja őket
nagy mellizom ()	6- feszüléssel emeli a kezeket oldalra, előre és hátrafelé
kétfejű alsó lábszárizom ()	7- feszüléssel hajlítja a lábfejet, és lehetővé teszi a járást és az állást
kétfejű combizom ()	8- feszüléssel a karnyújtást teszi lehetővé

IV. Egészítsd ki a táblázatot!

15.

A fogalom leírása	A fogalom
Az emberi szervezet legnagyobb és legszélesebb idege.	
Ingerületátvivő anyag, amelynek hiánya Parkinson-kórt eredményez.	
Mellékvesekéreg hormonok, amelyek szabályozzák a só mennyiségét a vérben.	
A fej egyetlen mozgatható csontja.	
Az ideg, amely leereszkedik a tüdőbe, szívbe és az emésztőszervrendszer izmaiba.	

16.

Az ízület leírása	Ízülettípus
A szomszédos csontok sík felületei egymáson siklanak.	
A derékszögben álló, nyereg alakú ízfelszínnek kapcsolódása egymáshoz (a nyeregben ülő lovashoz hasonlóan), és minden irányú mozgást engedélyez.	
Lehetővé teszi a fejkörzést a gerincoszlopon.	
Az ízületi árokban (vápában) az ízületi fej minden irányban mozgatható	
A csontok egy síkban mozognak.	

17.

A betegség leírása	A betegség
Az idegsejt maradandó károsodása, ami teljes emlékezetvesztéssel és az értelmi képességek csökkenésével jár.	
A bőr fehér pikkelyekkel borított kivörösödése, mely leggyakrabban a könyök, a térd és a nyak hajlatain jelentkezik.	
Ismeretlen eredetű allergiás bőrgyulladás.	
A myopathia típusa, amely az izomszálak károsodásávalkeletkezik.	
A bőr egyes részeinek elszíneződése, a pigmentsejtek (festéksejtek) károsodása.	

V. Egészítsd ki a mondatot!

18. A gerincvelő közepén fut végig a _____, amely az agyban négy _____ tágul.

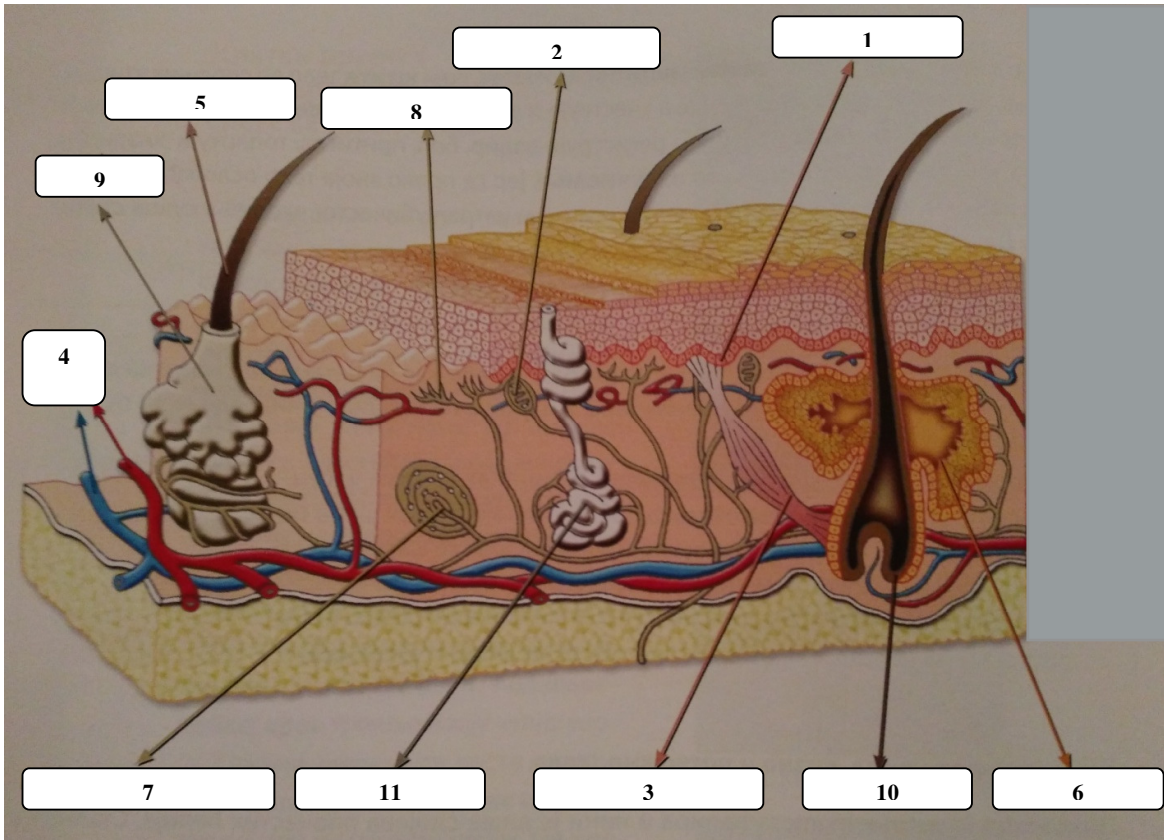
19. Az agyból indul _____ pár agyideg, amelyek a _____ részei. Ezek az agyidegek sejttestjei az _____ található.

20. A kisagy felszínén van a _____ állomány, amelyet a _____ építik és alkotják a kisagy _____. Alatta van _____ állomány, amelyet a _____ építik.

21. A gerincvelői idegek érzékelő rostjainak sejttestjei a _____ található.

VI. Jelöld!:

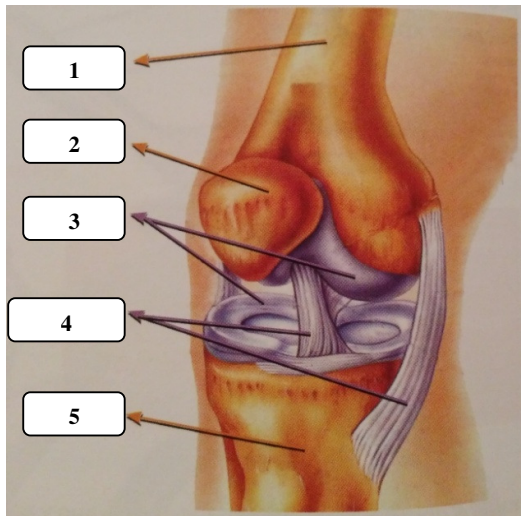
22.



- 1 _____
- 2 _____
- 3 _____
- 4 _____
- 5 _____
- 6 _____

- 7 _____
- 8 _____
- 9 _____
- 10 _____
- 11 _____

23.



- 1 _____
- 2 _____
- 3 _____
- 4 _____
- 5 _____