

МИНИСТАРСТВО ПРОСВЕТЕ, НАУКЕ И ТЕХНОЛОШКОГ РАЗВОЈА РЕПУБЛИКЕ СРБИЈЕ
СРПСКО БИОЛОШКО ДРУШТВО

ТЕСТ ИЗ БИОЛОГИЈЕ ЗА VII РАЗРЕД ОСНОВНЕ ШКОЛЕ
Општинско такмичење, 6.3.2016. године

Шифра: _____

I Заокружи слово испред тачног одговора:

1. Тела нервних ћелија чији наставци граде покретачки део možдинских нерава смештена су у:
 - а) ганглијама
 - б) сивој маси кичмене мождине
 - в) сивој маси možданог стабла
 - г) белој маси кичмене мождине

2. На мапи покретљивости целог тела највише су заступљени(е):
 - а) кукови
 - б) труп
 - в) руке
 - г) прсти

3. Који орган није изграђен од лимфног ткива:
 - а) слезина
 - б) гуштерача
 - в) крајници
 - г) лимфни чворови

4. Ослобађајући хормони се стварају у:
 - а) хипофизи
 - б) панкреасу
 - в) штитној жлезди
 - г) међумозгу

5. Снижење спољашње температуре региструју пријемници за хладно коже и обавештавају:
 - а) средњи мозак
 - б) мали мозак
 - в) међумозак
 - г) продужену možдину

6. У костној сржи у унутрашњости дугих костију ћелије крви се стварају до:
 - а) 5. године
 - б) 10. године
 - в) 20. године
 - г) 30. године

7. Ахилова тетива спаја кости пете са:
 - а) троглавим мишићем листа
 - б) двоглавим мишићем листа
 - в) двоглавим мишићем натколенице
 - г) четвороглавим мишићем натколенице

II Заокружи Т ако је тврдња тачна или Н ако тврдња није тачна:

- | | | |
|---|---|---|
| 8. У мозгу постоји око 10 различитих преносилаца сигнала. | Т | Н |
| 9. У свим ћелијама су активни сви гени. | Т | Н |
| 10. Мали мозак нема могућност памћења. | Т | Н |
| 11. Лимбички систем има улогу у одржавању напетости мишића. | Т | Н |
| 12. Вратни мишићи су вретенастог облика. | Т | Н |

III Повежи појмове

13. На црту иза назива органа/система органа упиши одговарајући број (1, 2 или 3) у зависности од тога да ли наведени орган/систем органа настаје од спољашњег, средњег или унутрашњег листа ћелија.

Орган/систем органа

Органи за дисање ____

Кожа ____

Срце ____

Нервни систем _____

Крвни судови ____

Органи за варење _____

Мишићи _____

Скелет _____

Бубрези _____

Органи за размножавање _____

1- спољашњи лист ћелија

2- средњи лист ћелија

3- унутрашњи лист ћелија

14. Повежи мишиће са функцијом коју обављају. У заграду иза назива мишића упиши одговарајући број.

Мишић

Функција

трапезни мишић ()

1- држи тело усправним

велики седални мишић ()

2- грчењем савија ногу у колену

троглави мишић надлактице ()

3- исправља бутину у куку

делтоидни мишић ()

4- грчењем повлачи главу и рамена уназад

леђни мишић ()

5- подиже руку и повлачи је ка телу

велики грудни мишић ()

6- грчењем подиже руку у страну, уназад, унапред

двоглави мишић потколенице ()

7- грчењем савија стопало и омогућава стајање, ходање

двоглави мишић натколенице ()

8- грчењем опружа руку

IV Попуни табеле:

15.

Опис појма	Појам
Највећи и најдебљи нерв у телу човека.	
Преносилац сигнала чији недостатак доводи до настанка Паркинсонове болести.	
Хормони коре надбубрежне жлезде који регулишу количину соли у крви.	
Једина покретна кост главе.	
Нерв који силази у грудни кош и допире до срца и плућа, а спушта се и до мишића органа за варење хране.	

16.

Опис зглоба	Тип зглоба
Равне површине суседних костију клизе једне преко других.	
Зглобне површине постављене су као јахач у седлу и омогућавају покретање у свим правцима.	
Омогућује окретање главе на кичменом стубу.	
Јабучица једне кости окреће се у свим правцима у чашици друге.	
Кости се покрећу у једној равни.	

17.

Опис болести	Болест
Настаје услед трајног оштећења нервних ћелија, што доводи до постепеног губитка памћења и смањења интелектуалних способности.	
Црвенило коже прекривено белим љуспицама, које се јавља најчешће на лактовима, коленима и врату.	
Алергијско запаљење коже непознатног порекла.	
Врста миопатије која настаје услед оштећења мишићних кончића.	
Обезбојавање делова коже услед оштећења ћелија које стварају пигмент.	

V Допуни реченице:

18. Кроз средину кичмене мождине пролази _____, који се у мозгу проширује у четири _____.

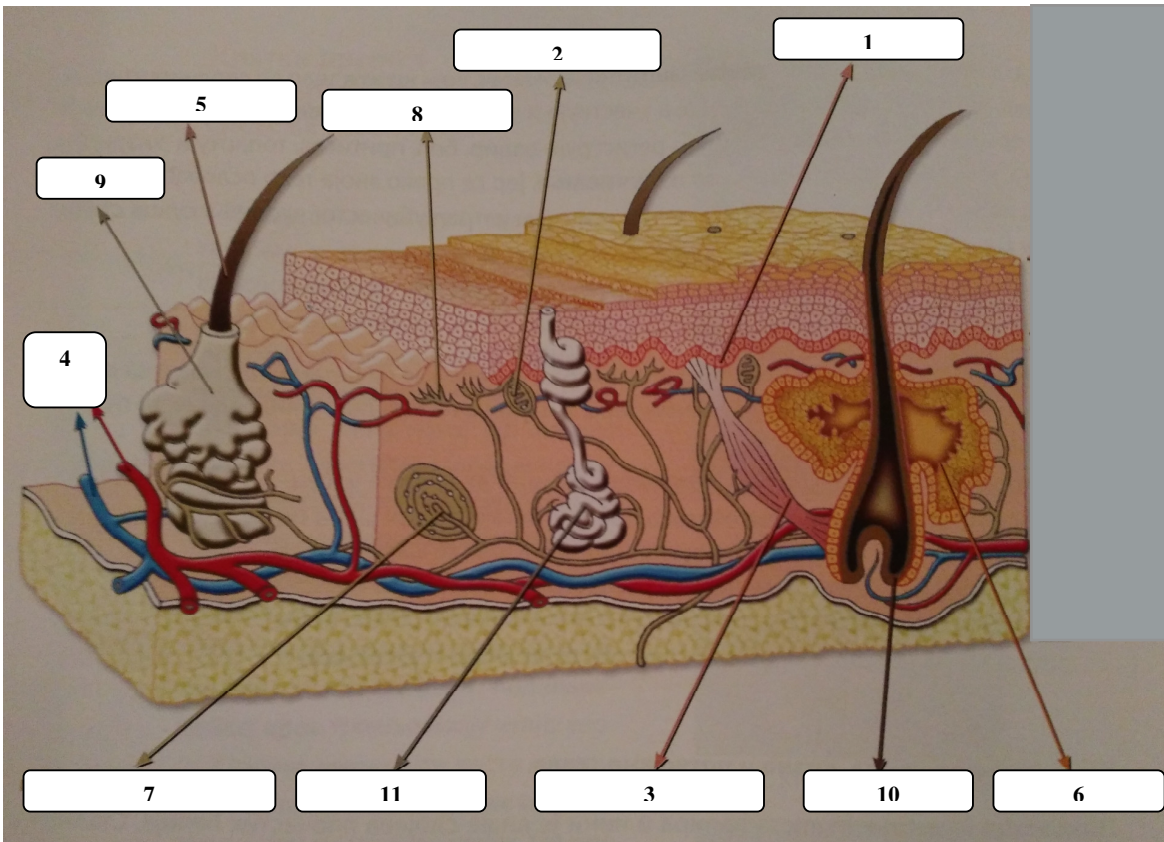
19. Од мозга полази _____ пари главених нерава, који су у саставу _____ . Тела ових нерава налазе се у _____.

20. На површини малог мозга је _____ маса сачињена од _____, која чини _____, а испод ње је _____ маса коју чине _____.

21. Тела нервних ћелија чији наставци граде осећајни део мождинских нерава смештена су у _____.

VI Обележи слике:

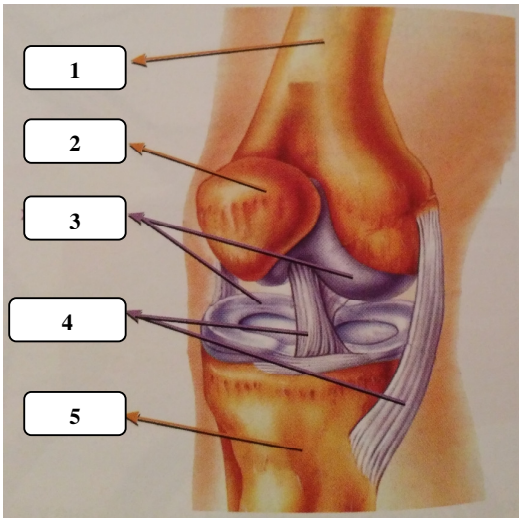
22.



- 1 _____
- 2 _____
- 3 _____
- 4 _____
- 5 _____
- 6 _____

- 7 _____
- 8 _____
- 9 _____
- 10 _____
- 11 _____

23.



- 1 _____
- 2 _____
- 3 _____
- 4 _____
- 5 _____