

**SZERB KÖZTÁRSASÁG**  
**OKTATÁSI, TUDOMÁNYÜGYI ÉS TECHNOLÓGIAI FEJLESZTÉSI MINISZTERIUM,**  
**SZERB BIOLÓGIAI TÁRSASÁG**

**BIOLÓGIA TESZT AZ ÁLTALÁNOS ISKOLÁK VI. OSZTÁLYA SZÁMÁRA**  
**Községi verseny, 2017.3.5.**

Kód: \_\_\_\_\_

Karikázd be a helyes válasz előtti számot!

1. A felsoroltak közül egy tulajdonság minden ízeltlábúnál megegyezik.

- 1) a keringési szervrendszer típusa;
- 2) a fejlődésük módja;
- 3) a légzőszervek felépítése;
- 4) a kiválasztószervek felépítése.

2. Fejtájékkal nem rendelkeznek:

- 1) tüskésbőrűek;
- 2) laposférgek;
- 3) rákok;
- 4) csigák.

3. A képen látható ízeltlábú az álskorpiók (Pseudoscorpiones) csoportjába tartozik.

Miben különböznek az álskorpiók a valódi skorpióktól?

- 1) A testük elülső részén 4 pár láb található.
- 2) A testük szelvényei eltérő méretűek és kinézetűek.
- 3) Mérgező ollóik vannak.
- 4) Nincs méregtüskéjük.

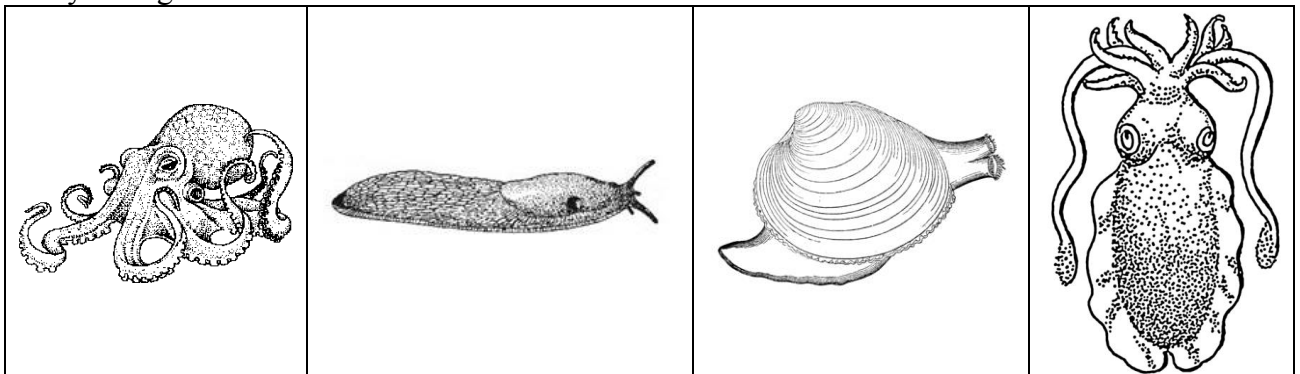


4. Ha az állítás igaz, karikázd be az I, ha hamis, a H betűt!

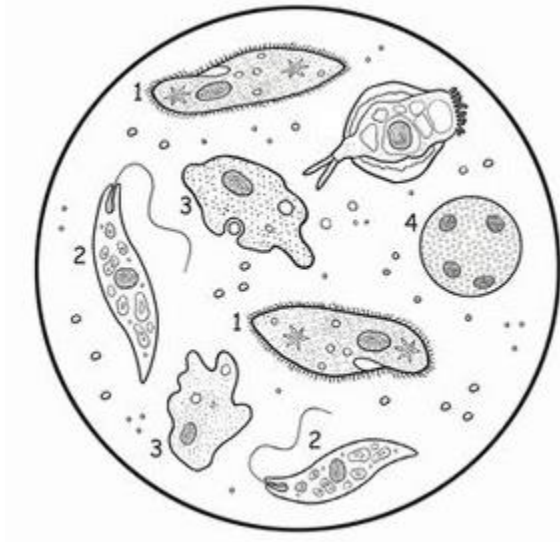
- |  |   |   |
|--|---|---|
| 1) A hengeresférgeknek van végbélnyílásuk.                 | I | H |
| 2) A Volvox telepes csillós.                               | I | H |
| 3) A foraminiferák héjjal rendelkező amőbaszerű élőlények. | I | H |
| 4) A tüskésbőrűek bőre mézsóból épül fel.                  | I | H |

5. A képen ábrázolt állatok a gerinctelenek mely csoportjába tartoznak? \_\_\_\_\_

Írd a helyes megoldást az üres vonalra!



6. A tanuló a mikroszkóp alatt különböző szervezeteket észlelt. Ezek az élőlények 1- 4-ig számokkal vannak jelölve.



Írd az élőlények neve előtt található üres vonalra az őket jelölő kép számát!

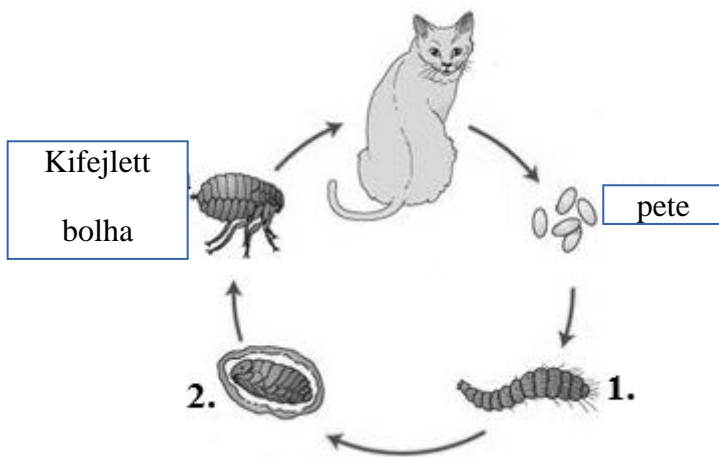
\_\_\_\_\_ Parametium;

\_\_\_\_\_ Volvox;

\_\_\_\_\_ Amőba;

\_\_\_\_\_ Euglena.

7. A képen a bolha fejlődési ciklusa látható, mely a macskán mint gazdaszervezeten zajlik.



Írd a vonalra, hogy a fejlődésük mely szakasza van ábrázolva az 1-es és a 2-es számmal!

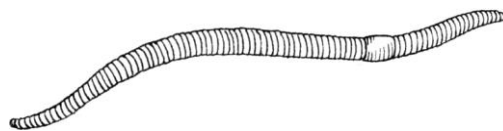
1) \_\_\_\_\_

2) \_\_\_\_\_

8. A földigiliszta, miután egy bizonyos ideig a föld felszínén tartózkodott, a lehullott levelekből álló kupac felé vette az irányt, hogy elrejtőzhessen a ragadozók elől, és hogy megvédje magát a kiszáradástól. Ha tudod, hogy a földigiliszta is, a legtöbb állathoz hasonlóan, a test elülső részével halad előre, **határozd meg, hogy melyik levélkupac irányába mozog. Írd a négyzetbe a megfelelő kupac alatti számot!**



1)

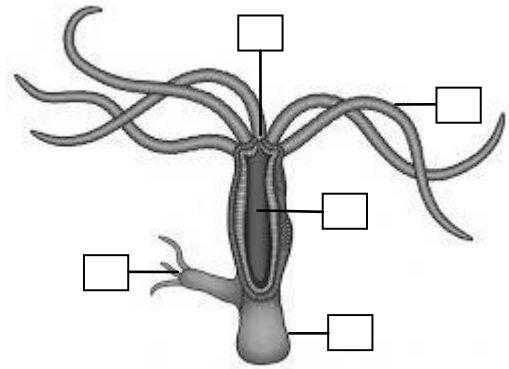


2)

Válasz:

9. Kösd össze a hidra testrészeit az áltauk végzett feladattal! Írd a megfelelő számot a megfelelő mezőbe!

- 1) az aljzathoz való rögzülés
- 2) a felvett táplálék emésztése
- 3) zsákmányszerzés
- 4) szaporodás
- 5) a táplálék felvétele és az emésztetlen anyagok kiürítése



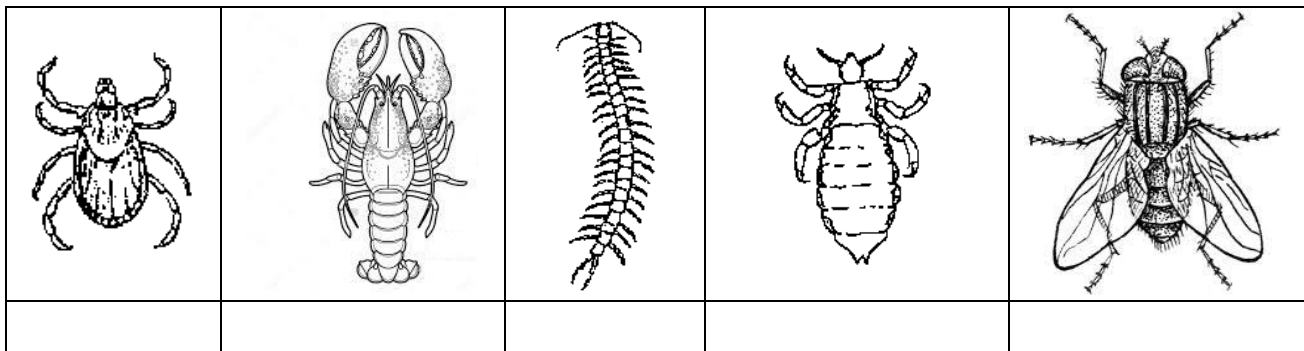
10. Kösd össze a sejttípust a szivacsok megfelelő rétegével! Írd a megfelelő számot az üres mezőkbe!

- 1) külső réteg
- 2) középső réteg (mezoglea)
- 3) belső réteg

<input type="checkbox"/>	pórussejtek
<input type="checkbox"/>	ivarsejtek
<input type="checkbox"/>	galléros-ostoros sejtek
<input type="checkbox"/>	amöboid sejtek

11. Írd a képek alá azt a számot, amely az ízeltlábúak azon csoportját jelöli, amelybe a képen látható állat tartozik!

- 1) rákok;    2) rovarok;    3) csápárgósok;    4) százlábúak



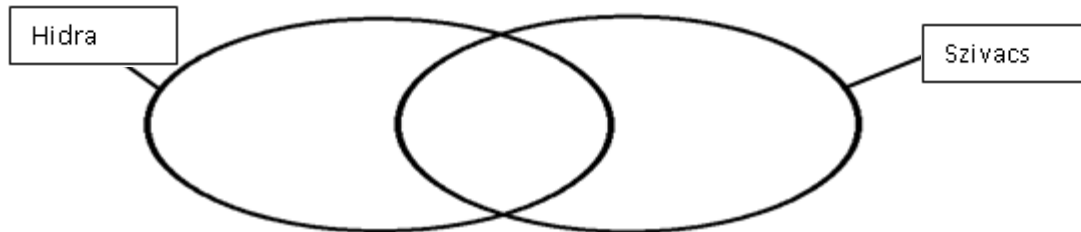
12. Kösd össze a gazdaszervezeteket és a fejlődési szakaszokat úgy, hogy a megfelelő számokat írd az üres mezőkbe!

- 1) Élősködő
- 2) Köztesgazda
- 3) Végleges gazda

<input type="checkbox"/>	Juh
<input type="checkbox"/>	Csillós lárva
<input type="checkbox"/>	Kifejlett métely
<input type="checkbox"/>	Iszap csiga

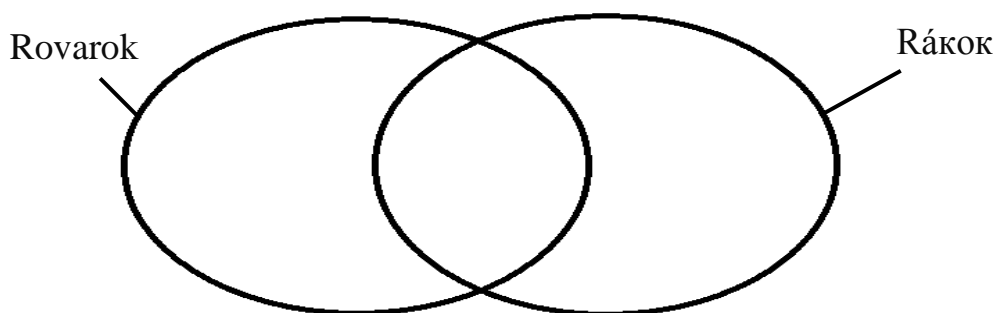
13. A Venn-diagrammba írd be a megfelelő számokat aszerint, hogy a szivacsra vagy a hidrára vonatkoznak az adott állítások!

- 1) Létezik ivaros szaporodás.
- 2) Két sejtréteg jellemzi.
- 3) Az ivartalan szaporodás eredményeként, telepek alakulnak ki.
- 4) Csalánsejtekkel védekeznek.
- 5) Aktívan vadászik.



14. Töltsd ki a Venn-diagrammot! Írd a megfelelő helyre a fogalmak előtti számokat!

- 1) csápmirigyek
- 2) 1 pár tapogató
- 3) 2 pár tapogató
- 4) kopoltyúk
- 5) tracheák
- 6) nyílt keringési szervrendszer



15. Oldd meg az asszociációt!

A1: szesszilis	B1: virágra emlékeztet	C1: mézsók	D1: úsznak
A2: két sejtréteg	B2: sok tapogató	C2: ékszer	D2: esernyő
A3: ágacsára emlékeztet	B3: tenger	C3: szigetek	D3: csíp
A4: talp	B4: szimbiózis	C4: zátonyok	D4: polip
<b>A:</b>	<b>B:</b>	<b>C:</b>	<b>D:</b>
<b>Végső megoldás:</b>			