

**A SZERB KÖZTÁRSASÁG**  
**OKTATÁSI, TUDOMÁNYOS ÉS TECHNOLÓGIAI FEJLESZTÉSI MINISZTERIUMA,**  
**SZERB BIOLÓGIAI TÁRSASÁG**

**BIOLÓGIA TESZT AZ ÁLTALÁNOS ISKOLÁK VI. OSZTÁLYA SZÁMÁRA**  
**Körzeti verseny, 2018. 4. 21.**

**Kód:** \_\_\_\_\_

**Karikázd be a helyes válasz előtti számot!**

**1. Hogyan úszik a tintahal?**

- 1) a köpeny összehúzásával és széttárásával
- 2) a karok váltakozó mozgásával
- 3) a víz kitérésével a tölcséren át
- 4) egész testük összehúzásával és elemnyedésével

**2. Egyes állatok színükkel, alakjukkal vagy viselkedésükkel beleolvadnak a környezetükbe, és így nehezebben vehetők észre. Ez jellemző:**

- 1) a földigilisztára,
- 2) a katicabogárra,
- 3) a nemeskorallra,
- 4) az imádkozósáskára.

**3. A kétéltűek nem valódi szárazföldi gerincesek, mert:**

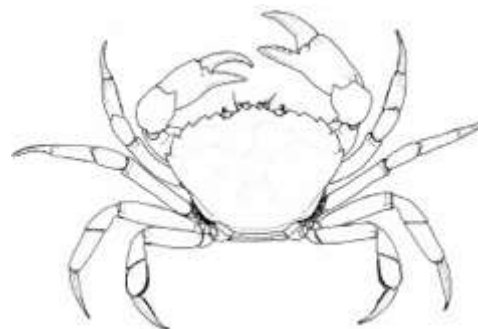
- 1) egyes fajok a szárazföldön, míg mások vízben élnek,
- 2) a szárazföldön élnek és a vízben táplálkoznak,
- 3) a vízben élnek és a szárazföldön táplálkoznak,
- 4) szaporodásukkal a vízhez vannak kötve.

**4. Karikázd be a kakukktojás előtti számot:**

- 1) erdei sikló,
- 2) homoki vipera,
- 3) vízisikló,
- 4) kockás sikló.

**5. Karikázd be a rovarokra vonatkozó egyetlen igaz állítás előtti számot!**

- 1) minden rovarnak egy pár szárnya van
- 2) a rovarok az egyetlen röpképes gerinctelenek
- 3) minden rovarnak két pár szárnya van
- 4) a rovarok az egyetlen röpképes gerincesek



**6. A képen látható tarisznyarák potroha:**

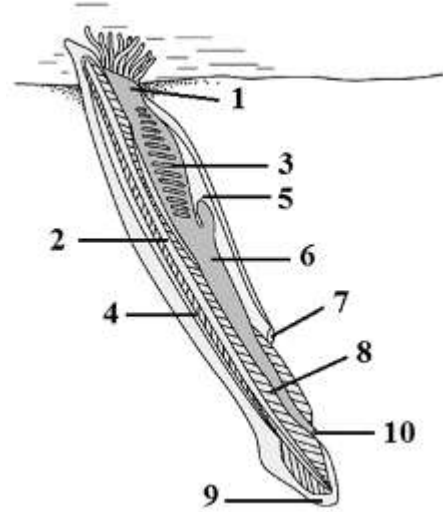
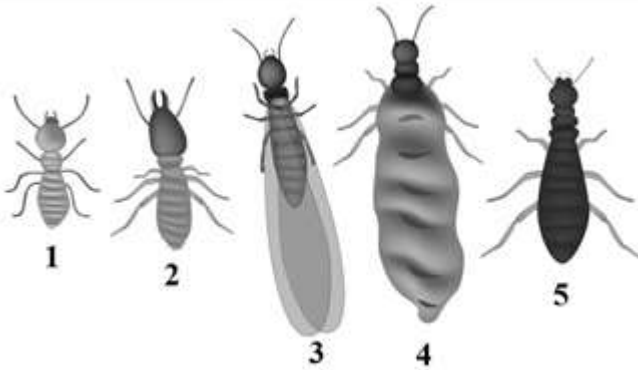
- 1) nem létezik
- 2) leszakadt és majd regenerálódni fog
- 3) a tor alatt található
- 4) a farok rész alatt található

**7. Ha az állítás igaz, karikázd be az I betűt, ha hamis, akkor a H betűt!**

- |   |   |   |
|---|---|---|
| Ha a kifejlett egyedeknek sugaras szimmetriájuk van, akkor a lárváiknak is ilyen a teste. | I | H |
| A rovarok lárvái ugyanúgy táplálkoznak, mint az azonos fajhoz tartozó kifejlett egyedek.  | I | H |
| Egyes rovarok lárvái a vízben fejlődnek ki, míg a kifejlett egyedek a szárazföldön élnek. | I | H |
| A tengeri csillag lárvái szabadon mozognak a vízben.                                      | I | H |
| A hüllők szíve egy pitvarból és két kamrából áll.   | I | H |
| A törékeny gyík a végtag nélküli gyíkok közé tartozik.                                    | I | H |

8. Írd az üres vonalra a természetkirálynőt ábrázoló kép alatti számot! \_\_\_\_\_

9. Mely számokkal vannak jelölve a lándzsahal testén azok a részletek, melyek a víz és táplálék közös útját jelölik az állat testében?  
\_\_\_\_\_

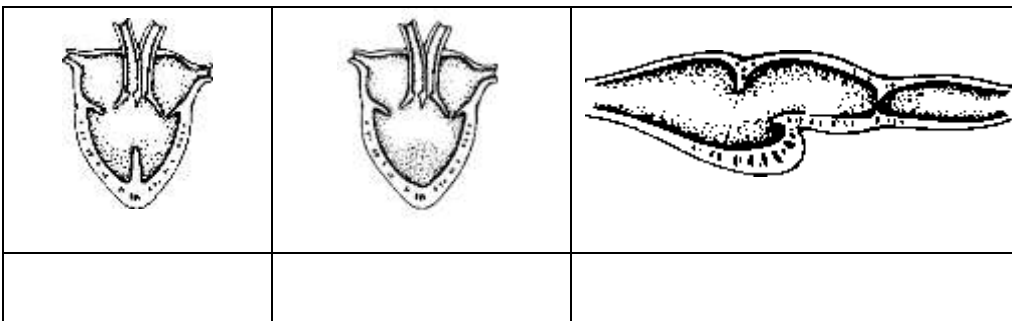


10. Csoportosítsd az ízeltlábúakat! Írd az üres mezőkbe a megfelelő számokat!

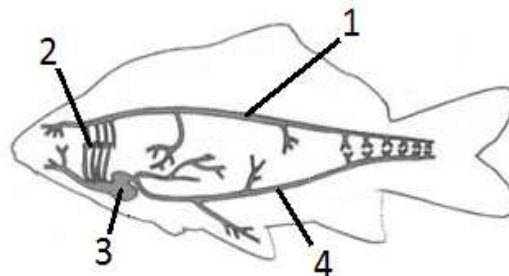
- 1) imádkozósáska                      2) ászkarák                      3) földi vaspondró  
4) krill                                      5) fekete özvegy                6) atka

rákok	pókszabásúak	rovarok	százlábúak

11. Határozd meg, hogy melyik állatcsoportnál jelentkezik az adott típusú szív! Válaszod írd az ábra alatti üres mezőbe!



12. Tanulmányozd át az ábrát, és írd a megfelelő számot a megfelelő részlet leírása mellé!




Oxigénben gazdag vért szállító ér _____	Szén-dioxidban gazdag vért szállító ér _____	Kopoltyúk _____	Szív _____
---	--	-----------------	------------

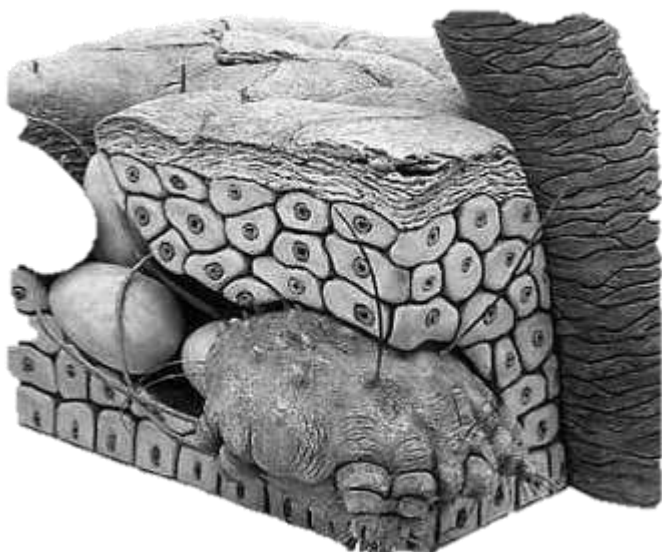
13. Csoportosítsd a felsorolt állatokat aszerint, hogy rejtőszínűk vagy figyelmeztető színek jellemzik-e! Ha rejtőszínűi vannak, írd R betűt a zárójelbe, ha pedig figyelmeztetőszínek jellemzik, írd F betűt a zárójelbe!

- |                                 |     |                       |     |
|---------------------------------|-----|-----------------------|-----|
| 1) szöcske                      | ( ) | 4) katicabogár        | ( ) |
| 2) levéltetű                    | ( ) | 5) imádkozósáska      | ( ) |
| 3) bűdösbogár (címeres poloska) | ( ) | 6) verőköltő bodobács | ( ) |

14. Válaszd meg a képen látható állatra vonatkozó kérdéseket!


1. A képen látható faj a gerincesek melyik csoportjába tartozik?
2. Az első szárazföldi gerincesek elődjai voltak ezek az állatok. Kik voltak az első szárazföldi gerincesek?
3. Az evolúció szempontjából a képen látható faj mely tulajdonsága a legjelentősebb?
4. Hogyan nevezzük a csoport ma is élő képviselőjét?
5. Miért nevezzük ezt a fajt élő kőületnek?

15. Figyelmesen tanulmányozd át az ábrát majd válaszolj a kérdésekre!



1. Melyik állat látható a képen?

\_\_\_\_\_

2. Az ízeltlábúak melyik csoportjába tartozik?

\_\_\_\_\_

3. Melyik fertőző betegséget okozza?

\_\_\_\_\_




4. Melyik szervben él?

\_\_\_\_\_

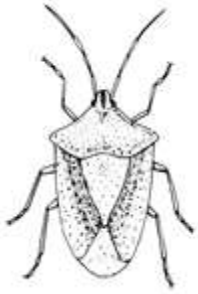



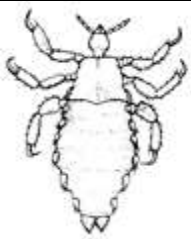
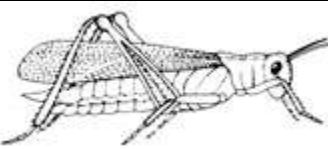
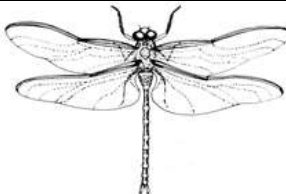

5. Hogyan terjed?

\_\_\_\_\_

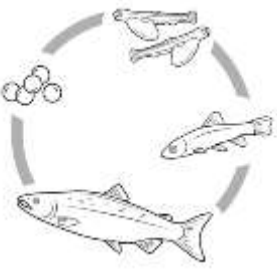

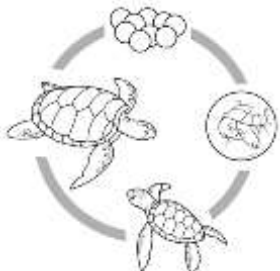
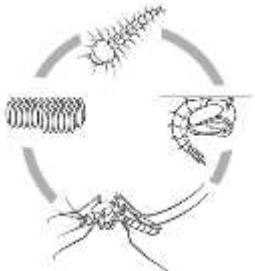
16. Jelöld (+) jellel az adott tulajdonság meglétét, vagy (-) jellel annak hiányát a kiválasztott hüllők esetében!

Tulajdonság			
1. Csont páncélja van.			
2. Állkapcsukat szarúrétteg vonja be.			
3. Bőrüket szarurétteg fedi.			
4. Mozgékony állkapocs, melyben két üreges fog van.			
5. Nincs váll- és medenceövik.			
6. Csúszva-mászva közlekednek.			

17. Határozd meg, hogy a képen látható rovarok melyik rendbe tartoznak!

18. A. Karikázd be a közvetlen fejlődést ábrázoló kép alatti számot!

			
1	2	3	4

B. Hányas számmal van jelölve az a szervezet, amelynek magzatburkokkal ellátott tojása van? \_\_\_\_\_

C. Mely számokkal vannak jelölve azok a szervezetek, amelyeknek a tojásai a vízben fejlődnek ki?  
\_\_\_\_\_